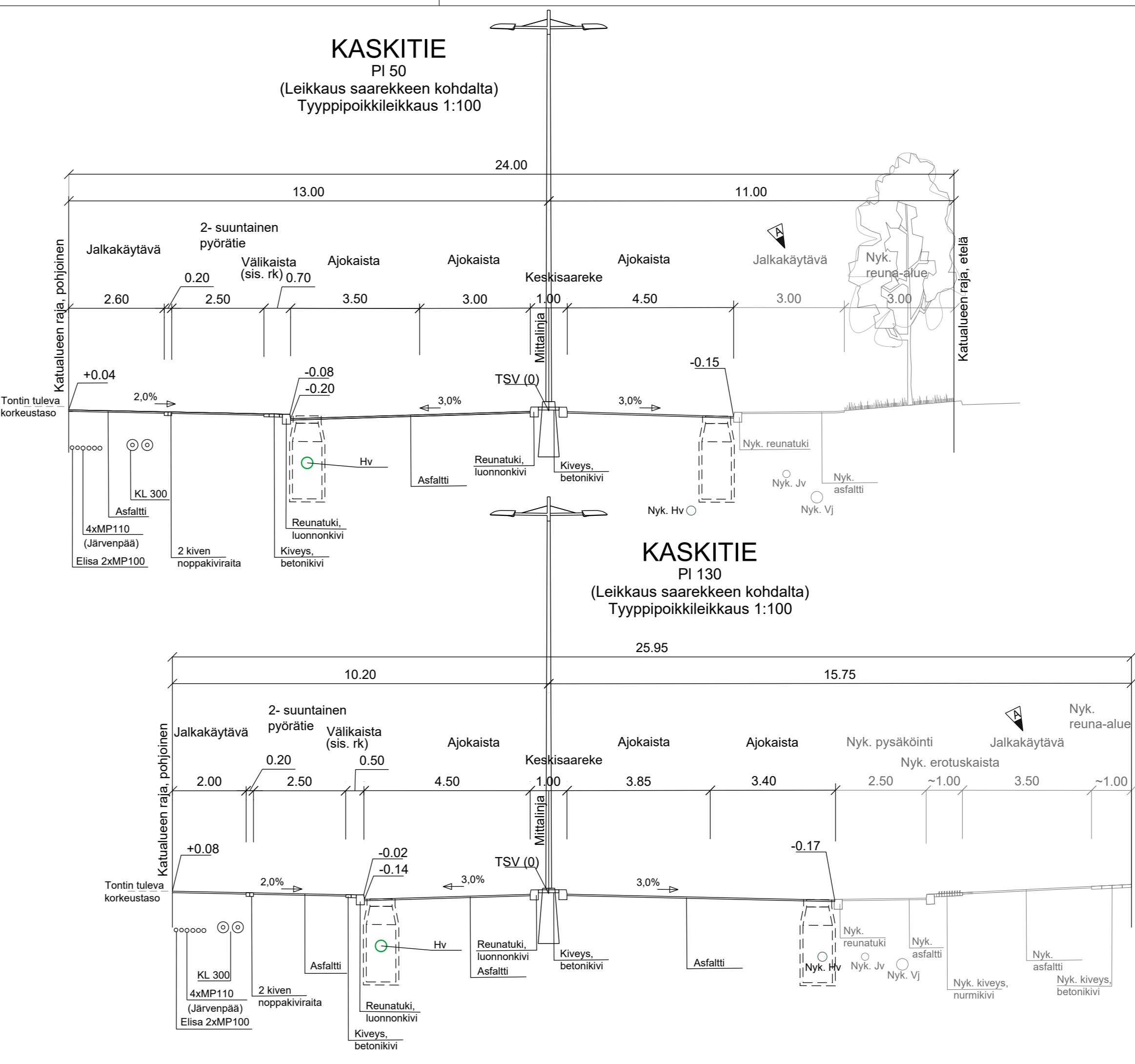
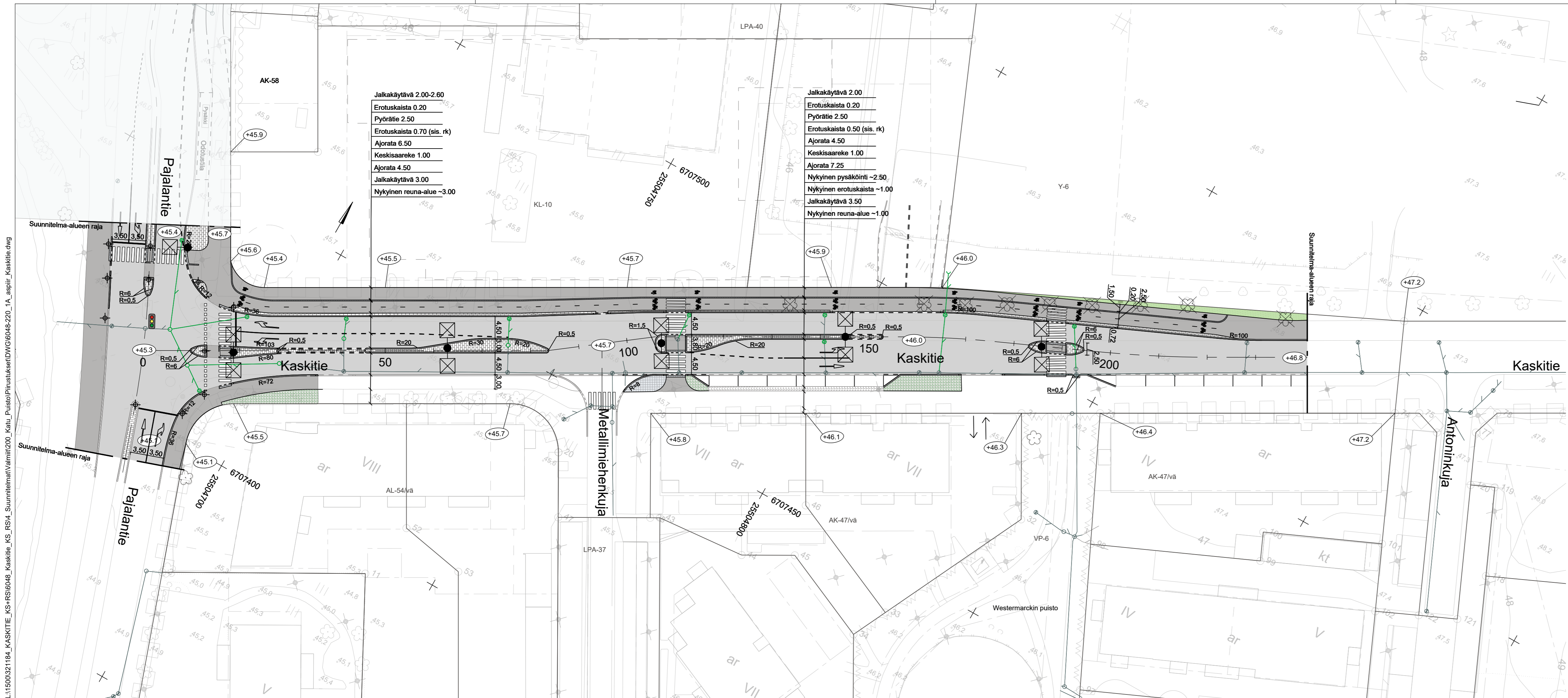


L:\1500321184_KASKITIE_KS+RS\RS6048_Kaskitie_KS_RS4_Suunnitelmat\Väimmi200_Katu_Puisto\Piirustus\DWG\6048-220_1A_aspir_Kaskitie.dwg



PIIRUSTUSMERKINNÄT

- Säilyvä lehtipuu
- Poistettava lehtipuu
- Nurmi
- Ajorata/jk+pp (asfaltti)
- Uusi noppakiveys, harmaa
- Nykyinen/uusi betonikiveys, harmaa
- Nykyinen/uusi nurmikiveys, harmaa
- Nykyinen reunatuki/uusi reunatuki, luonnonkivi, harmaa
- Nykyinen madallettu reunatuki/uusi reunatuki, madallettu, luonnonkivi, harmaa
- Nykyinen reunatuki/uusi reunatuki, viisteellisesti asennettu, luonnonkivi, harmaa
- Reunatuki, upotettu luonnonkivi, harmaa
- Noppakiviraita, harmaa, suojatien edustat ja erotusraita jkpp:llä
- Nykyinen valaisin
- Uusi katuvälilamppu, 10,0 m korkea
- Liikennevaloliittymä/liikennevalopylväs
- Uusi hulevesikaivo
- Uusi hulevesiviemäri
- Nykyinen hulevesikaivo
- Nykyinen hulevesiviemäri
- Katualueen/tontin korkopiste
- Kadun likimääräinen korkeusasema

A Tyypikoikkileikkauksesta korjattu virheellinen teksti

25.3.2025/WSP

MUUTOS	PAIVÄYS	PIIRT.
	26.2.2025	
	SUUNN.	
	TARK.	
	HVY.	

JÄRVENPÄÄN KAUPUNKI
 KAUPUNKITEKNIKAN PALVELUT
 SUUNNITTELU PALVELUT
 Sibeliuksenkatu 8, 04400 Järvenpää puh. (09) 27191

KASKITIE VÄLILLÄ PAJALANTIE-ANTONINKUJA

MITTAKAAVA
 1:500
 1:100

KATUSUUNNITELMA
 Asemapiirustus ja tyypikoikkileikkaus

PIIRUSTUKSEN N:O
 6048-220-1

Korkeustaso N2000, EUREF-FIN-tasokoordinaatisto ETRS-GK25

LIITTYVÄ PIIR.N:O

PAIVÄYS	PIIRT.
SUUNN.	P.Mäkäräinen/S.Laitinen
TARK.	Tomi Harjula

wsp WSP
 Yrityksenne 10
 90230 Oulu, puh. 0207 864 11

